

暮らしを包む、心を包む

有職展

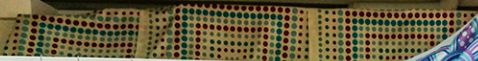
YU-SOKU
Exhibition
2019

東京有職展 京都有職展

3/27	THU	28	THU	4/4	FRI	5
10:00-17:30	10:00-17:30	10:00-17:30	10:00-17:30	9:00-17:00	9:00-17:00	
三軒茶屋駅 三軒茶屋駅南口 1F	三軒茶屋駅 三軒茶屋駅南口 1F	三軒茶屋駅 三軒茶屋駅南口 1F	三軒茶屋駅 三軒茶屋駅南口 1F	三軒茶屋駅 三軒茶屋駅南口 1F	三軒茶屋駅 三軒茶屋駅南口 1F	三軒茶屋駅 三軒茶屋駅南口 1F

株式会社 有職
www.yu-soku.com







Color chart and fabric samples.

京の町並
おもしろし

Color chart and fabric samples.

Color chart and fabric samples.

Color chart and fabric samples.



和紙の文様、トランプ柄
和紙の文様、トランプ柄
和紙の文様、トランプ柄
和紙の文様、トランプ柄
和紙の文様、トランプ柄
和紙の文様、トランプ柄
和紙の文様、トランプ柄
和紙の文様、トランプ柄
和紙の文様、トランプ柄
和紙の文様、トランプ柄

MISATO ASAYAMA

和紙の文様、トランプ柄
和紙の文様、トランプ柄
和紙の文様、トランプ柄
和紙の文様、トランプ柄
和紙の文様、トランプ柄
和紙の文様、トランプ柄
和紙の文様、トランプ柄
和紙の文様、トランプ柄
和紙の文様、トランプ柄
和紙の文様、トランプ柄

ELEPHANT
50 YEARS
Finlayson

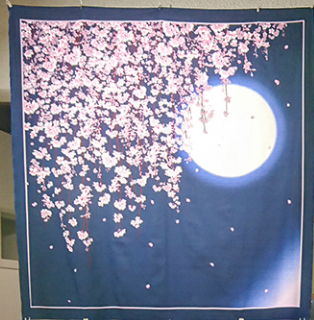


ELEFANTS since 1920
50
YEARS
Finlayson

Finlayson
EST. 1920

Finlayson
SOMMA

SOMMA
SOMMA





和服の歴史
和服の文化
和服のデザイン

和服
Design
和服のデザイン

和服
Design
和服のデザイン





暮らしを包む





京の両面
おもてなし





ろしき



柔軟な風合い

に弱くなりますが、洗濯・
かけると、撥水効果が長

PFPAリーフルオロオクタン酸を

は布目からしみ込みます。

商品は
撥水シールを
貼った状態で
納品いたします



綿100%の 撥水ふろしきの メリット

- 天然繊維だから肌にもやさしい
- 綿100%だから
 - ・柔らかな風合い
 - ・通気性が良い
 - ・軽くて丈夫
- 薄手だから持ち運び時にかさばらない
- 環境に配慮したフッ素を使用

REFRAIN
活用法

お買い物バッグとしても活用

おめ整えの手間いらず。
レジカゴからそのままバッグに持ち運べます！



